

# Seznámení s vozidlem

Základní seznámení s ovládacími prvky vozu by měl absolvovat každý, kdo usedá do vozu jako řidič. Tak jako se seznamujete s novým člověkem a zpočátku mu možná i nedůvěřujete, stejně obezřetně postupujte i při seznamování s automobilem. Při poznávání nových technických vymožeností, jako je protiblokovací zařízení brzd, elektronické stabilizační a protipokluzové zařízení nebo pohon všech kol, buďte obezřetní a vězte, že sebelepší vybava vozu vás rizika havárie úplně nezabaví. Jen ostřílený řidič s mnoha zkušenostmi za volantem různých automobilů může riskovat jízdu takzvaně „naostro“ s neznámým vozem.

První seznámení s automobilem Škoda Octavia a další potřebné informace vám poskytne tato publikace. Další podrobnosti o vývoji a modelových změnách se můžete dočíst v odborných motoristických časopisech nebo v katalogu náhradních dílů automobilu. Před usednutím za volant si z těchto informačních zdrojů udělejte alespoň základní představu o vozidle, jeho vybavení a konstrukci některých hlavních mechanismů a součástí. V předstihu a hlavně v klidu a s rozvahou si ujasněte fakta, jak dané vozidlo ovládat, udržovat a řídit.





*Výztuhy karoserie spolu s dalšími bezpečnostními prvky dělají z Octavie opravdu bezpečný vůz. Světle zobrazené části jsou vyrobeny ze speciální vysokopevnostní oceli.*



*Příčná výztuha mezi předními sloupky karoserie zlepšuje tuhost skeletu při bočním nárazu*

Nepředvídané situace, kdy vás někdo narýchlo posadí za volant se slovy „jeď, to nějak zvládneš“, vyvolávají zbytečné komplikace. Stačí třeba obyčejný defekt pneumatiky nebo spálená pojistka. Kde hledat a hlavně jak umístit zvedák, jak opravit nesvítící světlomety, kde jsou pojistky elektrické instalace nebo kam přivázat tažné lano? To jsou situace a stavy, se kterými se můžete setkat v každém okamžiku a jejichž řešení může být při neznanosti vozu dosti problematické.

## Všeobecný technický popis

Vozy Škoda Octavia se začaly vyrábět v roce 1996 jako limuzíny se stupňovitou záďí (liftback), vybavené třemi základními typy motorů. K zážehovým motorům 1,6-55 kW a 1,8-92 kW a vznětovému 1,9 TDI-66 kW, které byly v základní nabídce v prvním roce výroby, postupně přibývaly další benzinové motory 1,4-44 nebo 55 kW, 1,6-74 a 75 kW, 1,8 Turbo-110 kW, 2,0-85 kW. A navíc i dieselové motory 1,9 SDI-50 kW, 1,9 TDI-74 kW i 1,9 TDI-81 kW. Úplnou špičkou z hlediska výkonových parametrů je dvacetiventilový motor 1,8-20 V o výkonu 132 kW, který najdete pod kapotou modelu Octavia RS.

V roce 1998 byla nabídka rozšířena o vůz Octavia Combi a v roce následujícím i Octavia Combi 4×4. Vozy jsou vybavovány převážně pětistupňovými ručně řazenými převodovkami s různými převodovými stupni podle typu motoru, automatickými převodovkami a k motorům 1,9-74 kW a 1,9 TDI-PD 96 kW můžete mít i manuální šestistupňovou převodovku. V témže roce došlo k úpravě zadní části předních sedadel, čímž se zvětšil prostor pro kolena cestujících na zadních sedadlech.



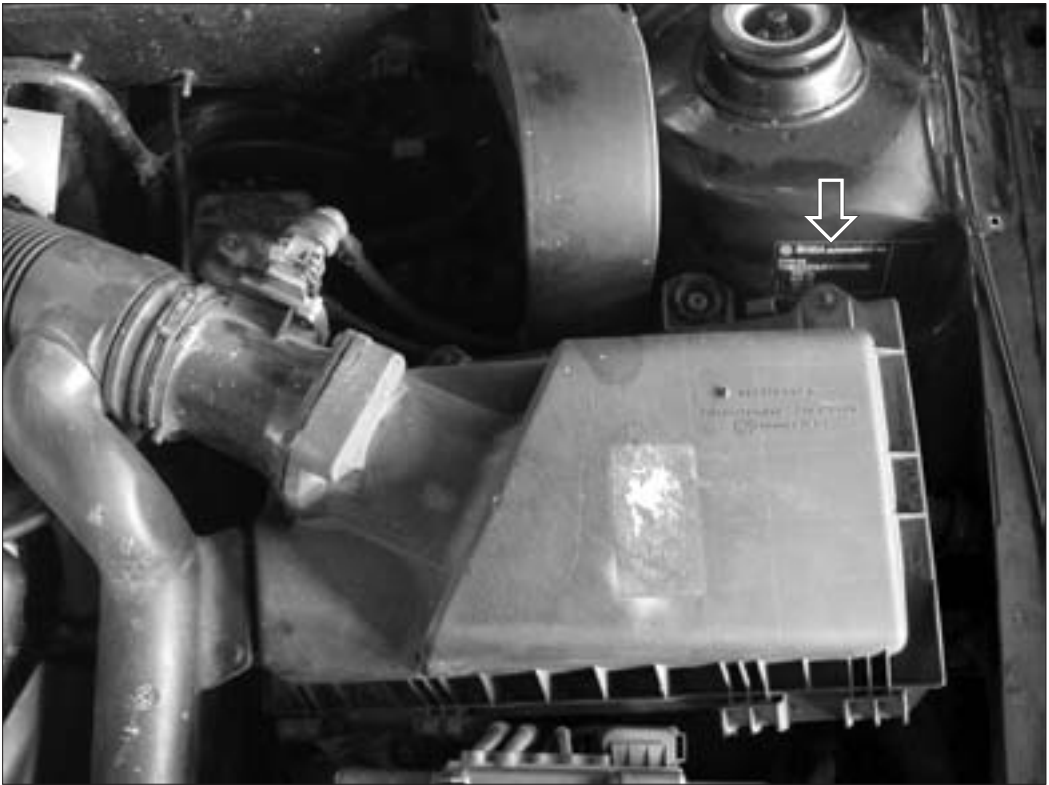
Malé logo na předním blatníku označuje nejbohatší stupeň výbavy Laurin a Klement



Datový štítek najdete po otevření dveří řidiče na víčku pojistkové skříňky. Shodný datový štítek se nalézá v servisní knížce.



Na detailním snímku typového štítku můžete rozeznat název výrobce, VIN kód karoserie, maximální přípustnou hmotnost naloženého vozidla, naložené soupravy a přípustné zatížení přední i zadní nápravy



*V levé části motorového prostoru najdete typový štítek, který obsahuje identifikační a technické údaje vozidla*

V oblasti výbavy vozu dochází k neustálé modernizaci, a tak karosářské označení LX, GLX nebo SLX nemusí vždy úplně přesně vyjádřit stupeň vybavení karoserie. Mnoho bezpečnostních prvků, mimořádných výbav i doplňků můžete mít na voze díky akčním slevám nebo různým modelovým paketům, které mají podpořit prodej. Jiné můžete získat jen za příplatek na výslovné přání. V průběhu výroby vznikly i karosářské výbavy CLASSIC, AMBIENTE a ELEGANCE, které nahradily označení LX, GLX a SLX. Nejvyšší (luxusní) úroveň výbavy vozu najdete pod označením LAURIN & KLEMENT.

Ke klasické karoserii označené OCTAVIA později přibyl i model OCTAVIA COMBI a OCTAVIA COMBI 4×4. Další malosériové varianty vznikly pro taxislužbu; existují i vozy s prodlouženou karosérií (o 80 milimetrů) pro vládní činitele. Výjimkou nejsou ani lehce opacerované modely a soutěžní modely WRC určené pro automobilové rally.

V roce 2001 prošel vůz faceliftem, a to hlavně v oblasti světel (přední s čirou optikou, zadní s upravenou sdruženou svítlnou) a na předním a zadním nárazníku. Změny se dotkly i interiéru (například palubní deska, barva čalounění) a bezpečnostní výbavy.

Jakmile se v roce 2004 začala prodávat nová generace Škoda Octavia 2, první Octavia se začala prodávat pod označením Škoda Octavia Tour. Tour má nyní vnější zpětná zrcátka z roomsteru a fabie druhé generace, moderní volant je použit ze současných koncernových vozů. Výroba první generace Octavie má být ukončena v roce 2010, takže na nákup vozu už není mnoho času.

Octavia Tour se nyní prodává jen se zážehovými motory (1,4 MPi, 1,6 MPi a 1,8 Turbo) a se vznětovým 1,9 TDI PD. Základní výbavu (liftback za 271 000 Kč, kombi za 299 000 Kč) můžete přibližně za 10 000 Kč obohatit o paket, který obsahuje manuální klimatizaci, elektrické ovládání předních oken, vyhřívání zpětných zrcátek a centrální zamykání. Bohatší výbavu v oblasti komfortu i bezpečnosti můžete mít za další příplatek.

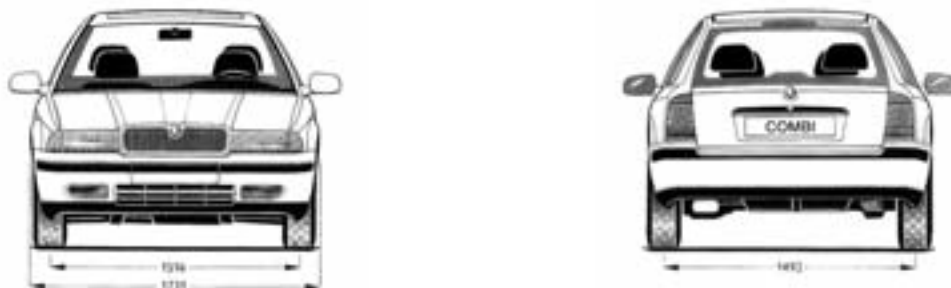
K evidenční identifikaci vozidla a k rozlišení jednotlivých modelů a výbav slouží identifikační kódy vozidla. Svůj VIN kód má vozidlo jako celek a kódem je samostatně označen i motor. Kromě VIN kódu je vůz označen i datovými, homologačními a typovými štítky. Z nich můžete vyčíst, jakým typem motoru je vybaven váš automobil, jakým číselným kódem je označena barva vozu a mnoho dalších důležitých údajů.

### Rozměry vozidla

Základem při výrobě karoserie je podlahová plošina. Ta je použita z koncernu VW, konkrétně z Golfu třetí generace. Tímto faktem je dán základní rozměr – rozvor náprav, který je tak pevně stanoven u všech modelů a typů oktávie. Výjimkou je jen několik kusů „vládních“ vozidel, která byla prodloužena v oblasti podlahové plošiny, a to kvůli pohodlí cestujících na zadních sedadlech.

Rozměry uvedené v následující tabulce mohou být v průběhu výroby, s náběhem nových modifikací, pozměněny. Například s inovací karoserie, v automobilovém průmyslu se používá výraz „facelift“, mohou být upraveny tvary přední masky či nárazníků, což může v důsledku vést k úpravě rozměrů délky vozidla. Úpravami podvozkových dílů, pružicích jednotek a stabilizátorů může dojít ke změnám světlé výšky vozidla. Stejná změna může nastat typem použitých hnacích agregátů – podle jejich rozdílné hmotnosti.

Rozměry vozidla	Škoda Octavia M 98	Škoda Octavia Combi M 98
Celková délka	4 511 mm	4 511 mm
Celková šířka	1 731 mm	1 731 mm
Celková výška	1 429 mm	1 448 mm
Rozvor náprav	2 512 mm	2 512 mm
Rozchod přední	1 516 mm	1 516 mm
Rozchod zadní	1 492 mm	1 492 / 1 493 / 1 494 mm
Přední převis karoserie	914 mm	914 mm
Zadní převis karoserie	1 085 mm	1 085 mm
Světlá výška	137 mm	137 mm



*Základní rozměry automobilů Octavia a Octavia Combi jsou uvedeny v milimetrech*



Rozměry vozidla	Škoda Octavia M 2001	Škoda Octavia Combi M 2001
Celková délka	4 507 mm	4 513 mm
Celková šířka	1 731 mm	1 731 mm
Celková výška	1 431 mm	1 457 mm, 4×4 – 1 481 mm
Rozvor náprav	2 512 mm	2 512 mm, 4×4 – 2 520 mm
Rozchod přední	1 513 mm	1 513 mm, 4×4 – 1 516 mm
Rozchod zadní	1 494 mm	1 494 mm, 4×4 – 1 487 mm
Přední převis karoserie	916 mm	916 mm
Zadní převis karoserie	1 079 mm	1 085 mm
Světlá výška	134 mm	134 mm, 4×4 – 151 mm

## Hmotnostní a váhové parametry Škoda Octavia

Údaje o tom, jaký náklad uveze váš vůz v zavazadlovém prostoru, jak těžký můžete připojit brzdený či nebrzdený přívěs, kolik zavazadel o jaké hmotnosti můžete uložit na zahrádku do střešního boxu a v neposlední řadě jak těžký bude váš vůz i s nákladem, to vše najdete v následujících tabulkách. Údaje výrobce se snažte dodržovat, jinak vám hrozí zhoršení jízdních vlastností, poškození některé z nosných částí vozidla a v konečném důsledku třeba i havárie.

Přetížené vozidlo se výrazně naklání v zatáčkách, více reaguje na boční vítr (zvláště je-li náklad i na střešním nosiči) a má delší brzdovou dráhu. Při předjíždění bude celý manévr delší, neboť akcelerace se výrazně zhoršila. Dá se říct, že celkově je automobil méně hbitý. Nezapomeňte na dohuštění pneumatik, plně zatížené vozidlo musí mít vyšší tlak v pneumatikách. Pokyny pro huštění najdete v návodu k obsluze a na víčku palivové nádrže.

Hmotnosti vozidla	Octavia M 2001 Motor 1,4-44 kW	Octavia M 2001 Motor 1,4-55 kW
Pohotovostní hmotnost	1 175–1 280 kg dle výbavy	1 175–1 305 kg dle výbavy
Zatížení přední nápravy	666–718 kg	666–745 kg
Zatížení zadní nápravy	509–562 kg	509–560 kg
Zatížení střechy	75 kg	75 kg
Užitečný náklad	425–530 kg	445–575 kg
Celková hmotnost	1 705 kg	1 750 kg
Hmotnost přípojného vozidla (brzděného/nebrzděného)	850 kg/500 kg	850 kg/500 kg

Hmotnosti vozidla	Octavia M 98 Motor 1,6-55 kW	Octavia M 98 Motor 1,6-74 kW
Pohotovostní hmotnost	1 160–1 250 kg dle výbavy	1 190–1 260 kg dle výbavy
Zatížení přední nápravy	655–715 kg	673–723 kg
Zatížení zadní nápravy	495–510 kg	517–537 kg
Zatížení střechy	75 kg	75 kg
Užitečný náklad	445–510 kg	460–510 kg
Celková hmotnost	1 670–1 695 kg	1 700 kg
Hmotnost přípojného vozidla (brzděného/nebrzděného)	1 000 kg/500 kg	1 200 kg/500 kg

Hmotnosti vozidla	Octavia M 2001 Motor 1,6-55 kW	Octavia M 2001 Motor 1,6-74 kW
Pohotovostní hmotnost	1 190–1 320 kg dle výbavy	1 205–1 335 kg dle výbavy
Zatížení přední nápravy	681–760 kg	689–768 kg
Zatížení zadní nápravy	509–560 kg	516–567 kg
Zatížení střechy	75 kg	75 kg
Užitečný náklad	445–575 kg	455–585 kg
Celková hmotnost	1 765 kg	1 790–1 820 kg
Hmotnost přípojného vozidla (brzděného/nebrzděného)	1 000 kg/500 kg	1 200 kg/500 kg

Hmotnosti vozidla	Octavia M 98 Motor 1,6-74 kW Automatická převodovka	Octavia M 98 Motor 1,8-92 kW
Pohotovostní hmotnost	1 230–1 300 kg	1 265–1 315 kg
Zatížení přední nápravy	713–762 kg	742–783 kg
Zatížení zadní nápravy	517–533 kg	523–532 kg
Zatížení střechy	75 kg	75 kg
Užitečný náklad	377–442 kg	460–510 kg
Celková hmotnost	1 740 kg	1 775 kg
Hmotnost přípojného vozidla (brzděného/nebrzděného)	1 200 kg/500 kg	1 200 kg/500 kg



## ŠKODA OCTAVIA – OBSLUHA, ÚDRŽBA A OPRAVY VOZIDLA

Hmotnosti vozidla	Octavia M 2001 Motor 1,8 Turbo-110 kW	Octavia M 2001 Motor 2,0-85 kW
Pohotovostní hmotnost	1 285–1 315 kg	1 260–1 290 kg
Zatížení přední nápravy	742–783 kg	742–782 kg
Zatížení zadní nápravy	543–532 kg	518–508 kg
Zatížení střechy	75 kg	75 kg
Užitečný náklad	545 kg	545 kg
Celková hmotnost	1 830–1 860 kg	1 805–1 835 kg
Hmotnost přípojného vozidla (brzděného/nebrzděného)	1 300 kg/500 kg	1 300 kg/500 kg

Hmotnosti vozidla	Octavia M 98 Motor 1,9 SDI	Octavia M 98 Motor 1,9 TDI
Pohotovostní hmotnost	1 225–1 315 kg	1 265–1 335 kg
Zatížení přední nápravy	742–813 kg	750–800 kg
Zatížení zadní nápravy	523–532 kg	515–536 kg
Zatížení střechy	75 kg	75 kg
Užitečný náklad	460–510 kg	445–510 kg
Celková hmotnost	1 775–1 805 kg	1 775–1 800 kg
Hmotnost přípojného vozidla (brzděného/nebrzděného)	1 200 kg/500 kg	1 200 kg/500 kg

Hmotnosti vozidla	Octavia M 2001 Motor 1,9 SDI	Octavia M 2001 Motor 1,9 TDI
Pohotovostní hmotnost	1 245–1 270 kg	1 265–1 335 kg
Zatížení přední nápravy	752–813 kg	750–800 kg
Zatížení zadní nápravy	533–532 kg	515–536 kg
Zatížení střechy	75 kg	75 kg
Užitečný náklad	525–545 kg	545 kg
Celková hmotnost	1 770–1 815 kg	1 830–1 845 kg
Hmotnost přípojného vozidla (brzděného/nebrzděného)	850 kg/500 kg	1 300 kg/500 kg

Hmotnosti vozidla	Octavia COMBI M 98 Motor 1,6-74 kW	Octavia COMBI M 98 Motor 1,8-20V
Pohotovostní hmotnost	1 195–1 285 kg	1 270–1 385 kg
Zatížení přední nápravy	663–765 kg	714–823 kg
Zatížení zadní nápravy	532–565 kg	538–562 kg
Zatížení střechy	75 kg	75 kg
Užitečný náklad	445–515 kg	445–515 kg
Celková hmotnost	1 710–1 790 kg	1 785–1 815 kg
Hmotnost přípojného vozidla (brzděného/nebrzděného)	1 200 kg/500 kg	1 200 kg/500 kg

Hmotnosti vozidla	Octavia Combi M 2001 Motor 1,6-74 kW	Octavia Combi M 2001 Motor 1,8-92/110 kW
Pohotovostní hmotnost	1 200–1 260 kg	1 275–1 335 / 1315 kg
Zatížení přední nápravy	668–760 kg	719–823 kg
Zatížení zadní nápravy	542–565 kg	556–562 kg
Zatížení střechy	75 kg	75 kg
Užitečný náklad	515–530 kg	515–530 kg
Celková hmotnost	1 715–1 790 kg	1 805–1 850 kg
Hmotnost přípojného vozidla (brzděného/nebrzděného)	1 200 kg/500 kg	1 200 kg/500 kg

Hmotnosti vozidla	Octavia Combi M 98 Motor 1,9 SDI	Octavia Combi M 98 Motor 1,9 TDI
Pohotovostní hmotnost	1 255–1 325 kg	1 290–1 370 kg
Zatížení přední nápravy	717–770 kg	749–805 kg
Zatížení zadní nápravy	538–555 kg	541–565 kg
Zatížení střechy	75 kg	75 kg
Užitečný náklad	515–545 kg	460–545 kg
Celková hmotnost	1 770 kg	1 805–1 830 kg
Hmotnost přípojného vozidla (brzděného/nebrzděného)	850 kg/500 kg	1 200 kg/500 kg

## ŠKODA OCTAVIA – OBSLUHA, ÚDRŽBA A OPRAVY VOZIDLA

Hmotnosti vozidla	Octavia Combi 4×4 M 2001 Motor 1,8-110 kW	Octavia Combi 4×4 vozidla M 2001 Motor 2,0-85 kW
Pohotovostní hmotnost	1 390–1 500 kg	1 375–1 485 kg
Zatížení přední nápravy	782–854 kg	762–834 kg
Zatížení zadní nápravy	608–646 kg	613–651 kg
Zatížení střechy	75 kg	75 kg
Užitečný náklad	440–550 kg	440–550 kg
Celková hmotnost	1 940 kg	1 925 kg
Hmotnost přípojného vozidla (brzděného/nebrzděného)	1 500 kg/500 kg	1 400 kg/500 kg

Hmotnosti vozidla	Octavia Combi 4×4 M 2001 Motor 1,9 TDI-66 kW	Octavia Combi 4×4 M 2001 Motor 1,9 TDI-74 kW
Pohotovostní hmotnost	1 400–1 510 kg	1 400–1 510 kg
Zatížení přední nápravy	785–857 kg	785–857 kg
Zatížení zadní nápravy	615–653 kg	615–653 kg
Zatížení střechy	75 kg	75 kg
Užitečný náklad	440–550 kg	440–550 kg
Celková hmotnost	1 950 kg	1 950 kg
Hmotnost přípojného vozidla (brzděného/nebrzděného)	1 500 kg/500 kg	1 500 kg/500 kg

Hmotnosti vozidla	Octavia RS Motor 1,8 Turbo-132 kW	Octavia Combi RS Motor 1,8 Turbo-132 kW
Pohotovostní hmotnost	1 295–1 325 kg	1 280–1 340 kg
Zatížení přední nápravy	745–785 kg	720–825 kg
Zatížení zadní nápravy	550–540 kg	560–515 kg
Zatížení střechy	75 kg	75 kg
Užitečný náklad	485 kg	485 kg
Celková hmotnost	1 810 kg	1 825 kg
Hmotnost přípojného vozidla (brzděného/nebrzděného)	1 300 kg/500 kg	1 300 kg/500 kg

Hmotnosti vozidla	Octavia TOUR Motor 1,9 TDI PD-74 kW	Octavia Combi TOUR Motor 1,9 TDI PD-74 kW
Pohotovostní hmotnost	1 215–1 275 kg	1 230–1 290 kg
Zatížení přední nápravy	725–785 kg	740–800 kg
Zatížení zadní nápravy	490–490 kg	490–490 kg
Zatížení střechy	75 kg	75 kg
Užitečný náklad	585 kg	590 kg
Celková hmotnost	1 860 kg	1 880 kg
Hmotnost přípojného vozidla (brzděného/nebrzděného)	1 300 kg/500 kg	1 300 kg/500 kg

## Motor a jeho parametry

Znalost technických parametrů motoru vašeho automobilu vám může ulehčit různé situace. Podle výkonu a točivého momentu motoru si můžete stanovit optimální styl jízdy, který budete aplikovat. Kód motoru vám může při případné opravě vozidla ulehčit nákup náhradních dílů.

Typ motoru	Identifikační kód motoru	Výkon (kW)	Maximální točivý moment /při otáčkách	Zdvihový objem (cm <sup>3</sup> )	Vrtání a zdvih motoru
1,4 MPI	AMD	44 kW	120 Nm/2 500	1 397	75,5/78 mm
1,4 MPI	AXP	55 kW	128 Nm/3 300	1 390	76,5/75,6 mm
1,6 MPI	AEE	55 kW	135 Nm/3 200	1 598	76,5/86,9 mm
1,6 MPI	AEH AKL	74 kW	145 Nm/3 800	1 595	81/77,4 mm
1,6 MPI	AVU	75 kW	148 Nm/3 800	1 595	81/77,4 mm
1,8 20V	AGN	92 kW	170–173 Nm/4 100–4 200	1 781	81/86,4 mm
1,8 20V Turbo	AGU, ARX, ARZ, AUM	110 kW	210 Nm/4 600	1 781	81/86,4 mm
1,8 20V RS	AUQ	132 kW	235 Nm/1 950–5 000	1 781	81/86,4 mm
2,0 MPI	AQY, APK, AZH	85 kW	170 Nm/2 400	1 984	82,5/92,8 mm
1,9 SDI	AGP, AQM	50 kW	133 Nm/2 200–2 600	1 896	79,5/95,5 mm
1,9 TDI	AGR, ALH	66 kW	210 Nm/1 900	1 896	79,5/95,5 mm
1,9 TDI	ATD	74 kW	240 Nm/1 800–2 400	1 896	79,5/95,5 mm
1,9 TDI	AHF, ASV	81 kW	235 Nm/1 900	1 896	79,5/95,5 mm
1,9 TDI-PD	ASZ	96 kW	310 Nm/1 900	1 896	79,5/95,5 mm