

OBSAH

ZAČÍNÁME



| | |
|---|----|
| O Oficiálním výukovém kurzu | 11 |
| Co nového přináší toto vydání | 11 |
| Co je ve verzi Photoshop Extended navíc | 12 |
| Předpoklady | 13 |
| Instalace Adobe Photoshopu | 13 |
| Spuštění Photoshopu | 13 |
| Zkopírování cvičebních souborů | 13 |
| Obnova výchozích nastavení | 14 |
| Další zdroje | 15 |
| Certifikáty od společnosti Adobe | 16 |

1 SEZNÁMENÍ S PRACOVNÍ PLOCHOU



| | |
|--|----|
| První kroky ve Photoshopu | 20 |
| Používání nástrojů | 24 |
| Práce s pruhem voleb a dalšími panely | 31 |
| Odvolení kroků ve Photoshopu | 33 |
| Přizpůsobení pracovní plochy | 40 |
| Další zdroje informací o práci s Photoshopem | 45 |
| Vyhledání aktualizací | 45 |
| Opakování | 51 |

2 ZÁKLADNÍ ÚPRAVY FOTOGRAFIÍ



| | |
|---|----|
| Strategie retušování | 54 |
| Rozlišení a velikost obrázku | 55 |
| Začínáme | 56 |
| Narovnání a oříznutí obrázku | 57 |
| Automatické úpravy | 59 |
| Odstranění barevného nádechu | 61 |
| Ruční úprava tonálního rozsahu | 62 |
| Nahrazení barev v obrázku | 64 |
| Úprava světlosti nástrojem Zesvětlení | 66 |
| Úprava sytosti nástrojem Houba | 67 |
| Srovnání automatických a ručních výsledků | 68 |
| Retušování částí snímku nástrojem Klonovací razítko | 69 |
| Použití nástroje Bodový retušovací štětec | 71 |
| Použití nástrojů Retušovací štětec a Záplata | 72 |
| Aplikace filtru Doostřit | 75 |
| Uložení obrázku pro čtyřbarevný tisk | 76 |

3 PRÁCE S VÝBĚRY



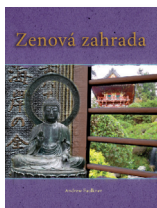
| | |
|---|----|
| O vybírání a nástrojích pro výběr | 82 |
| Začínáme | 82 |
| Výběr nástrojem Rychlý výběr | 83 |
| Přesun vybrané oblasti | 84 |
| Manipulace s výběry | 85 |
| Výběr nástrojem Kouzelná hůlka | 92 |
| Výběr nástroji ze skupiny nástroje Laso | 93 |
| Otočení výběru | 94 |
| Oříznutí obrázku a mazání ve výběru | 97 |
| Zpřesnění okrajů výběru | 99 |

4 ZÁKLADY PRÁCE S VRSTVAMI



| | |
|--|-----|
| O vrstvách | 108 |
| Začínáme | 108 |
| Používání panelu Vrstvy | 109 |
| Změna pořadí a naaranžování vrstev | 114 |
| Aplikování přechodu na vrstvu | 121 |
| Aplikace stylu vrstvy | 122 |
| Sloučení vrstev a uložení souboru | 128 |

5 MASKY A KANÁLY



| | |
|---|-----|
| Práce s maskami a kanály | 136 |
| Začínáme | 136 |
| Vytvoření rychlé masky | 137 |
| Úpravy rychlé masky | 139 |
| Prohlížení kanálů | 145 |
| Úpravy jednotlivých kanálů | 147 |
| Načtení masky jako výběru | 148 |
| Aplikace filtru na masku | 151 |
| Aplikace efektů pomocí masky přechodu | 152 |
| Změna velikosti plátna | 154 |
| Odstranění pozadí z obrázku | 155 |
| Přesun vrstev mezi dokumenty | 156 |
| Kolorování prostřednictvím vrstvy úprav | 157 |
| Seskupování a ořezávání vrstev | 159 |
| Invertování masky | 160 |
| Text jako maska | 161 |

6 KOREKCE A VYLEPŠOVÁNÍ DIGITÁLNÍCH FOTOGRAFIÍ



| | |
|---|-----|
| Začínáme | 170 |
| O camera raw | 173 |
| Zpracování souborů v Camera Raw | 173 |
| Korekce digitálních fotografií ve Photoshopu | 184 |
| Úprava obrázku pomocí úběžného bodu perspektivy | 192 |
| Oprava deformací obrázku | 195 |
| Rozšíření hloubky ostrosti | 198 |
| Vytvoření prezentace v PDF | 202 |

7 PRÁCE S TEXTEM



| | |
|--|-----|
| O písmu | 208 |
| Začínáme | 208 |
| Vytvoření ořezové masky z textu | 209 |
| Vytvoření grafického prvku z textu | 213 |
| Interaktivní změna parametrů formátování | 216 |
| Pokřivení řádkového textu | 217 |
| Psaní a úpravy odstavcového textu | 219 |
| Pokřivení vrstvy | 224 |

8 TECHNIKY VEKTOROVÉHO KRESLENÍ



| | |
|---|-----|
| O rastrových obrazech a vektorové grafice | 232 |
| O cestách a nástroji Pero | 232 |
| Začínáme | 233 |
| Použití cest v grafice | 234 |
| Vytvoření vektorových objektů pro pozadí | 243 |
| Práce s připravenými tvary | 248 |
| Importování inteligentního objektu | 250 |

9 POKROČILÉ VYUŽITÍ VRSTEV



| | |
|---|-----|
| Začínáme | 258 |
| Oříznutí vrstvy podle tvaru | 259 |
| Nastavení mřížky úběžného bodu | 261 |
| Vytvoření vlastních klávesových zkratk | 263 |
| Umístění importované ilustrace | 264 |
| Přidání obrázku na krabici v souladu s perspektivou | 265 |
| Přidání stylu vrstvy | 266 |
| Umístění grafiky na boční díl | 267 |
| Přidání dalších obrázků na krabici v souladu s perspektivou | 268 |
| Přidání vrstvy úprav | 269 |
| Práce s kompozicemi vrstev | 270 |
| Organizace vrstev | 272 |
| Sloučení vícevrstvého obrázku do jedné vrstvy | 273 |
| Sloučení vrstev a skupin vrstev | 274 |
| Sražení vrstev | 275 |

10 VYŠŠÍ ŠKOLA KOMPOZICE



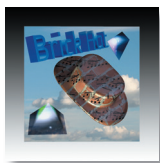
| | |
|---|-----|
| Začínáme | 280 |
| Sestavení montáže ze snímků | 280 |
| Aplikace filtrů | 288 |
| Ruční kolorování výběrů na vrstvě | 290 |
| Aplikace inteligentních filtrů | 296 |
| Přidání vrženého stínu a vytvoření okraje | 300 |
| Srovnání barevných schémat různých obrázků | 302 |
| Automatizace postupu složeného z více kroků | 303 |
| Složení panoramatu | 308 |

11 PŘÍPRAVA SOUBORŮ PRO WEB



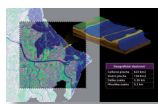
| | |
|---|-----|
| Začínáme | 316 |
| Nastavení pracovní plochy pro webdesign | 318 |
| Vytvoření řezů | 320 |
| Přidání animace | 325 |
| Animace stylu vrstvy | 329 |
| Export HTML a obrázků | 332 |
| Doplnění interaktivity | 336 |
| Vytvoření webové galerie | 337 |

12 PRÁCE S 3D OBRÁZKY



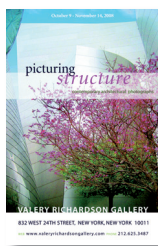
| | |
|---|-----|
| Začínáme | 346 |
| Vytvoření 3D tvaru z vrstvy | 346 |
| Manipulace s 3D objekty | 348 |
| Úprava osvětlení a povrchové textury pomocí panelu 3D | 351 |
| Sloučení dvojrozměrných vrstev do trojrozměrné vrstvy | 354 |
| Importování 3D souborů | 355 |
| Sloučení 3D vrstev do společného prostoru | 357 |
| Přidání bodového světla | 359 |
| Malování na 3D objekt | 362 |
| Přidání 3D textu | 363 |
| Vytvoření 3D pohlednice | 364 |

13 ZPRACOVÁNÍ VĚDECKÝCH OBRÁZKŮ



| | |
|---|-----|
| Začínáme | 374 |
| Prohlížení a úpravy souborů v aplikaci Adobe Bridge | 374 |
| Zjasnění a zintenzivnění barvy v obrázku..... | 385 |
| Vytvoření ohraničení mapy a pracovní plochy | 386 |
| Vytvoření vlastního ohraničení..... | 388 |
| Měření objektů a data | 390 |
| Export měření | 395 |
| Měření průřezu | 395 |
| Měření v perspektivě nástrojem Úběžný bod | 398 |
| Doplnění popisků | 399 |
| Vytvoření prezentace | 400 |

14 PRODUKCE A TISK SHODNÝCH BAREV



| | |
|--|-----|
| O správě barev | 406 |
| Začínáme | 408 |
| Specifikace nastavení správy barev..... | 408 |
| Kontrola obrázku | 409 |
| Rozpoznání barev ležících mimo gamut | 411 |
| Úprava obrázku a kontrolní nátisk..... | 412 |
| Uložení obrázku ve CMYK jako souboru EPS | 414 |
| Tisk | 414 |