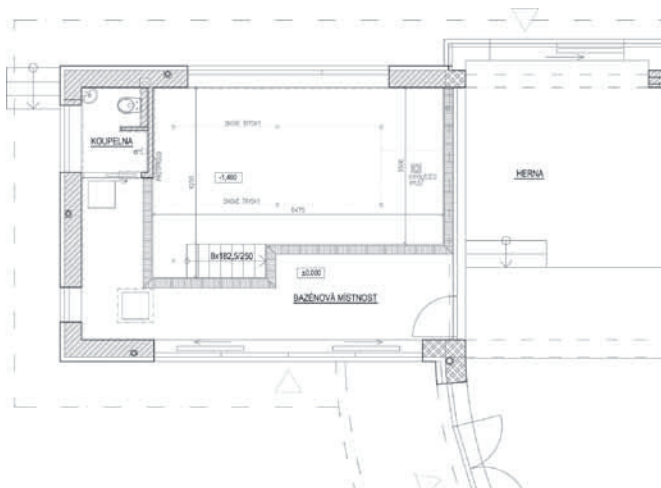


Příklady

Na závěr jsme vybrali dva příklady provedení rodinného bazénu: praktický bazén v interiéru rodinné vilky a „svěpomocně“ provedený venkovní montovaný bazén.

Rodinný bazén ve vilce

Bazén je umístěn v přístavbě domu a propojen s obytným prostorem i zahradou skleněnými stěnami. Propojení s exteriérem přináší nejen příjemný pohled do zahrady, ale v letním období otevřením prosklené stěny splývá s venkovním prostředím. Konstrukce bazénu je betonová, s obkladem z keramické mozaiky a dlaždic. Svou jednoduchostí působí čistě a příjemně. Vedle bazénu je situována malá koupelna se sprchou, umyvadlem a toaletou, která se využívá jak pro bazén, tak v letním období pro pobyt na zahradě. Celá bazénová technologie je umístěna v technické místnosti v suterénu domu, spolu se vzduchotechnickou jednotkou pro odsávání nadměrné vlhkosti převážně z povrchu hladiny. Proti odparu z vodní hladiny je bazén vybaven vysouvacím lamelovým krytem. Chůzi po dlažbě zpříjemňuje instalované podlahové vytápění.



117 Půdorys interiérového bazénu v přístavbě rodinného domu



118 Prosklená stěna bazénu s možností letního otvírání do zahrady



119 Zakrývání hladiny lamelovým krytem