

Louže

A a **J** byli kamarádi.

Bydleli každý ve svém domečku.

A mělo domek u potoka,

J na kopečku u lesa.

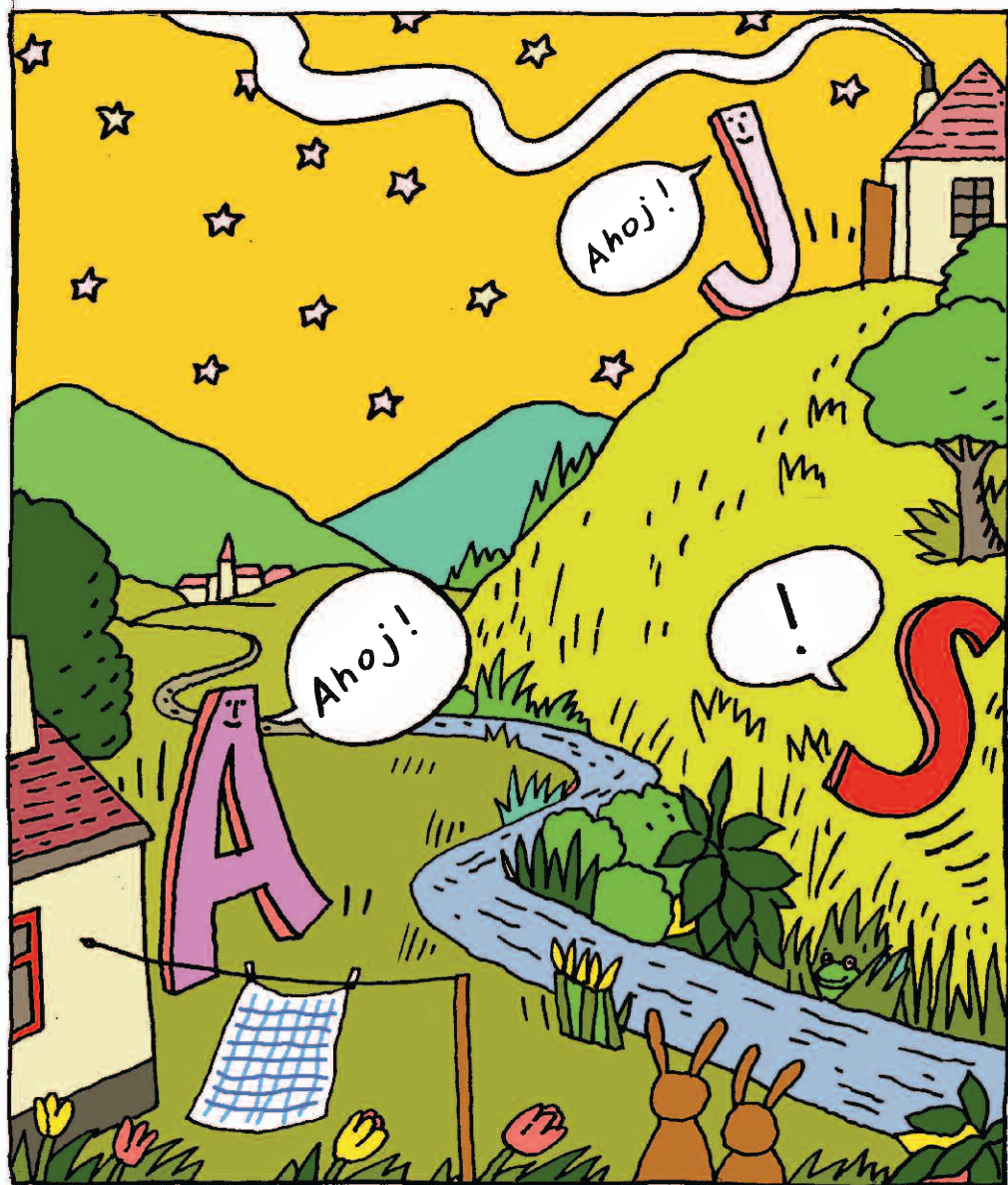
Z horního domečku byl pěkný výhled.

J se mohlo podívat, jestli **A**

pověsilo na šňůru utěrku.

To bylo znamení, že **A** přijímá

návštěvy.



J popadlo sušenky a seběhlo k němu na čaj.

Když **J** chtělo zase

na oplátku pozvat **A**,

přidalo něco mokrého dříví

do kamen, aby se pěkně kouřilo z komína.

To zase **A** všeho nechalo,

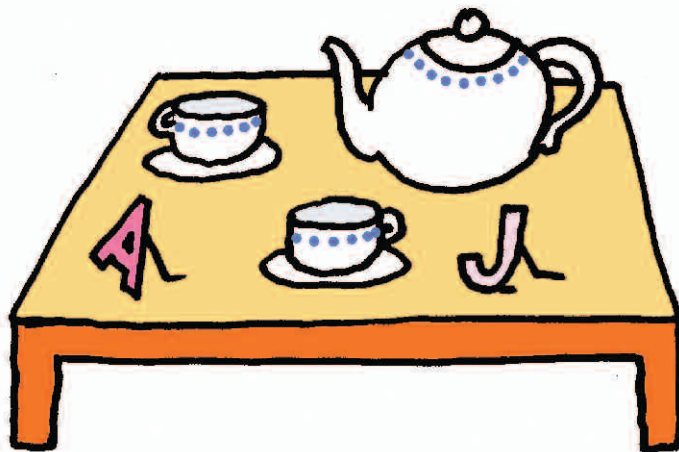
vzalo si do kapsy

knížku

a vyběhlo k domečku na kopci.



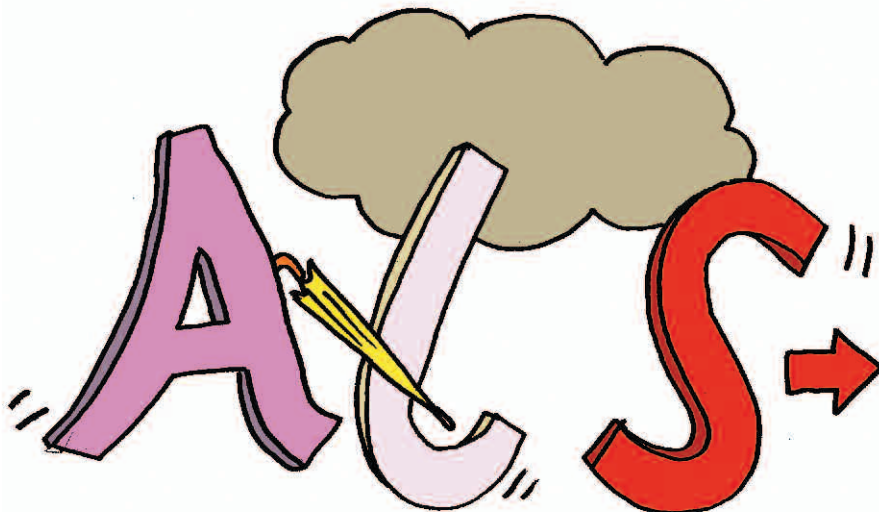
A protože utěrka visela na dvorku často,
a stejně tak často dýmalo z komína,
kamarádi se viděli každý den.
Někdy jen tak seděli na terásce,
pili čaj a hráli halmu.



Občas se zastavilo taky S.

Přišlo i dneska, a tak šli ven.

A se loudalo vzadu,



S vpředu ukazovalo cestu.

A J pobíhalo mezi nimi

jako vždycky nalehko,

ani svačinu si nevzalo.